



WICOVALVE®

Das Einwegventil für langen Frischeschutz

WICOVALVE®

Kleines Ventil mit grosser Wirkung

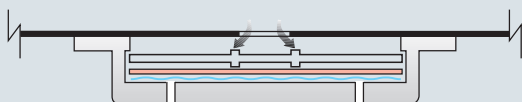
WICOVALVE® Ventile sind für jedes gaserzeugende Produkt wie Kaffee, Teig, Sauerkraut, Kimchi, frische Fertiggerichte, Soja und Pilze erhältlich. Die Einwegventile garantieren eine gleichbleibende Qualität in ihrer Funktionalität über einen Zeitraum von 3 Jahren.



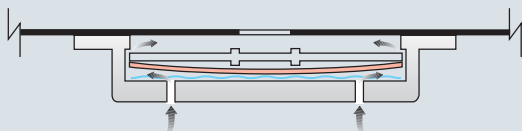
Was macht das WICOVALVE® Ventil so einzigartig? Das Produkt garantiert als einziges weltweit eine gleich bleibende Qualität in seiner Funktionalität über einen Zeitraum von drei Jahren. Möglich machen dies die qualitativ hochstehenden Komponenten und Materialien wie Polyethylen, Polypropylen oder Ecovio® (bio kompostierbares Material) aus dem das Ventil hergestellt wird.

Im Lebenszyklus einer Verpackung muss sich das Ventil viele Male öffnen und wieder schliessen, ohne dabei Sauerstoff in die Packung zurück diffundieren zu lassen. Deshalb unterscheiden sich die WICOVALVE® Ventile je nach Anwendungsanforderung durch die Materialkombination, den Öffnungsdruck, die Durchflusskapazität und den Partikelschutz. Nur dank dem Zusammenspiel dieser Eigenschaften ist eine einwandfreie Qualität und ein gleichbleibendes Aroma des verpackten Produkts für längere Zeit gewährleistet.

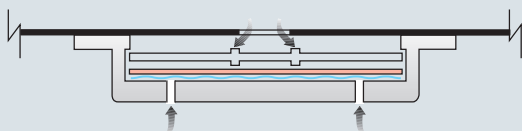
Funktionsweise der WICOVALVE® Ventile



Das Dichtungsmittel und die Membrane verhindern die Lufteindringung in die Verpackung.



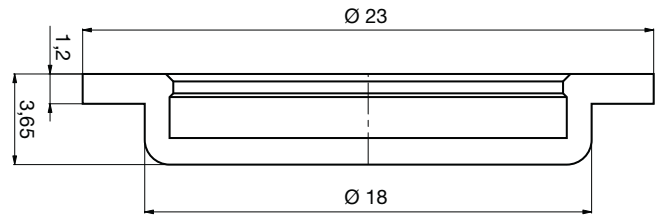
Die Membrane öffnet sich, sobald das Füllgut einen Innendruck erzeugt. Je nach Ventiltyp und Inhalt der Verpackung geschieht es bereits bei sehr niedrigem Überdruck. Bei Kaffee beispielsweise wird die Membrane bei 2-7 mbar von der Dichtungsfläche abgehoben, um den Überdruck auszugleichen.



Erst wenn der Überdruck abfällt (Schliessdruck $\geq 0,1$ mbar), schliesst sich die Membrane wieder. Das Dichtungsmittel stellt dabei sicher, dass kein Sauerstoff in die Verpackung eindringen kann (Rückdiffusion). Dieser Vorgang sorgt dafür, dass die Verpackung wieder luftdicht verschlossen ist.

WICOVALVE® Ventil für thermische Einsiegelung

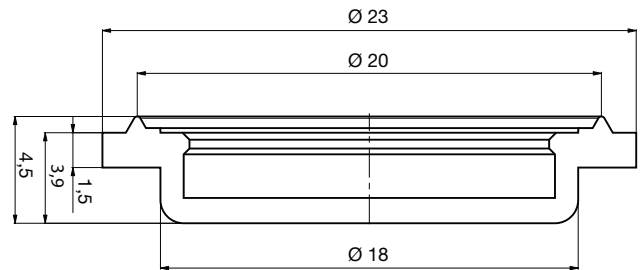
Abmessungen















Typischer Einsatzbereich	Ventiltyp Art.-Nr.	Körpermaterial	Filter	Öffnungsdruck (mbar)	Farbe	Durchfluss (l/min) bei 6 mbar	Vorderseite	Rückseite
Bohnenkaffee Hefeteig	W006 4002069	PE	ohne	2 - 7	braun	1,1 - 3,0		
Gemahlener Kaffee	W016 4007974	PE	mit	2 - 5	braun	0,4 - 1,4		
Dream Steam Mikrowellengerichte	W035 4010829	PP	ohne	5 - 14	grün	4,4 - 4,8		
Bohnenkaffee	W009PP 4012795	PP	ohne	2 - 7	weiss	1,5 - 3,0		
Gemahlener Kaffee	W019PP 4013013	PP	mit	2 - 7	weiss	0,7 - 2,0		
Granulatartiges Schüttgut	W059 4012520	PE	ohne	3 - 9	weiss	2,3 - 3,8		
Sauerkraut, Kimchi, Soja, Produkte mit Flüssigkeiten	W029 4012674	PE	mit (flüssigkeitsabweisend)	4 - 8	weiss	0,1 - 0,3 (bei 100 mbar)		

WICOVALVE® Ventil für Ultraschalleinsiegelung

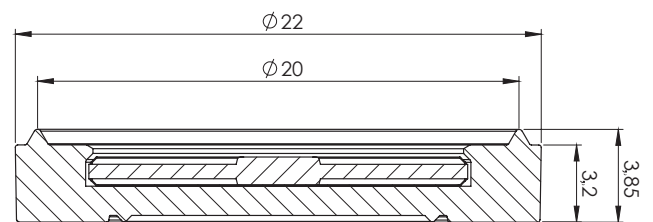
Abmessungen






Typischer Einsatzbereich	Ventiltyp Art.-Nr.	Körpermaterial	Filter	Öffnungsdruck (mbar)	Farbe	Durchfluss (l/min) bei 6 mbar	Vorderseite	Rückseite
Bohnenkaffee	W103 4007519	PE	ohne	2-7	braun	0,8-2,7		
Hefeteig	W107 4007978	PE	ohne	2-7	beige	0,8-2,7		
Gemahlener Kaffee	W113 4007852	PE	mit	3-7	braun	0,5-0,9		
Bohnenkaffee	W109PP 4012794	PP	ohne	2-6	weiss	1,0-3,0		
Gemahlener Kaffee	W119PP 4013104	PP	mit	2-6	weiss	0,5-1,5		
Sauerkraut, Kimchi, Soja, Produkte mit Flüssigkeiten	W129 4012675	PE	mit (flüssigkeitsabweisend)	5-9	weiss	0,3-0,5 (bei 100 mbar)		

WICOVALVE® Ventil für thermische und Ultraschalleinsiegelung

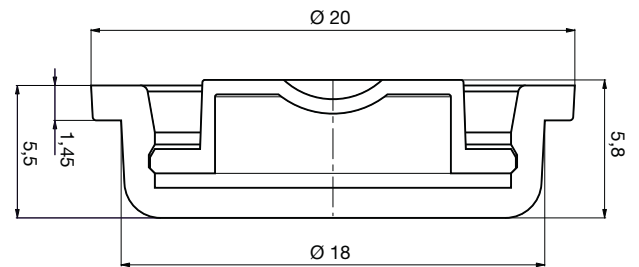
Abmessungen



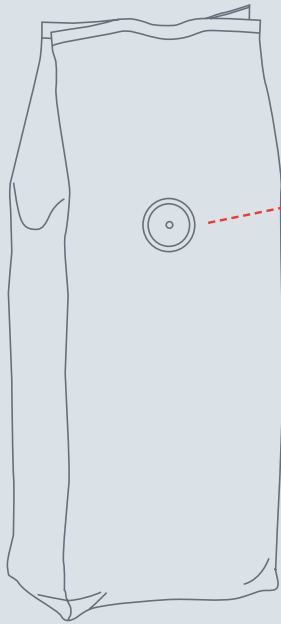
Typischer Einsatzbereich	Ventiltyp Art.-Nr.	Körpermaterial	Filter	Öffnungsdruck (mbar)	Farbe	Durchfluss (l/min) bei 6 mbar	Vorderseite	Rückseite
Bohnenkaffee Hefeteig	W206 4012988	PE	ohne	2-7	braun	0,7-1,5		
Gemahlener Kaffee	W216 4013029	PE	mit	2-7	braun	0,3-0,8		

WICOVALVE® Ventil für thermische Einsiegelung

Abmessungen



Typischer Einsatzbereich	Ventiltyp Art.-Nr.	Körpermaterial	Filter	Öffnungsdruck (mbar)	Farbe	Durchfluss (l/min) bei 6 mbar	Vorderseite	Rückseite
Bohnenkaffee Hefeteig	W606 4008683	PE	ohne	2-5	braun	1,6-3,2		
Gemahlener Kaffee	W616 4009280	PE	mit	2-5	braun	1,0-2,0		
Bohnenkaffee Hefeteig	W606E 4011904	Ecovio®	ohne	2-7	natur	2,3-2,8		
Gemahlener Kaffee	W616E 4012594	Ecovio®	mit	2-7	natur	0,8-1,5		
Bohnenkaffee Hefeteig	W609PP 4012797	PP	ohne	2-7	weiss	2,5-3,5		
Gemahlener Kaffee	W619PP 4012836	PP	mit	2-7	weiss	1,2-2,0		
Sauerkraut, Kimchi, Soja, Produkte mit Flüssigkeiten	W629 4012705	PE	mit (flüssigkeits- abweisend)	4-8	weiss	1,0-2,1 (bei 100 mbar)		



«Ich will ja nicht überheblich sein, doch Tatsache ist, dass Sie mit mir, wenn ich aus PE oder PP hergestellt wurde, drei Jahre Garantie haben. Trockene Füllgüter wie beispielsweise Kaffee lieben mich ganz besonders. Ja, mein ausgezeichnetes Ventil WICOVALVE® machts möglich. Neu bin ich auch in einer bio kompostierbaren Version erhältlich.»

Seitenfaltenbeutel mit Ventil

Wipf AG
Industriestrasse 29
Postfach
8604 Volketswil, Schweiz
Telefon +41 44 947 22 11
info@wipf.ch

www.wipf.ch
www.wicovalve.com
www.wipfgruppe.ch

ein Unternehmen der **wipf**gruppe

wipf ■ ■ ■

Innovative Packaging Solutions